

沿革



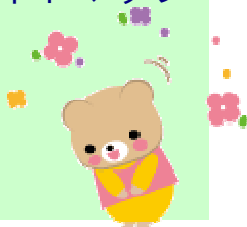
- 2008(平成 20)年 11 月
不登校の子どもを持つ母親 3 人で『ガイドマップ』を作るため活動開始。のちに NPO 法人(若者支援)職員 1 名が加わり、現在 4 名で活動。
- 2009(平成 21)年 10 月
『ガイドマップ』発行。教育関連機関に配布。
- 2010(平成 22)年 2 月
毎日新聞の千葉面にガイドマップの記事掲載。
- 同年 10 月
松戸市にて東葛エリアの民間団体同士の懇談会を開催。同記事が毎日新聞の千葉面に掲載。
- 2011(平成 23)年 2 月
不登校の親子対象に課外活動として鉄道博物館(大宮)を見学。

●●● ご寄付のおねがい ●●●

わたしたちの活動は、わずかながらの収益事業と助成金、そしてみなさまからのご寄付で運営、成り立っております。東葛エリアを中心にした情報の集約、リサーチ、そして再び情報を必要とされている方へガイドマップを刷新してお届けしたいと考えています。

当団体の趣旨と活動にご理解とご賛同いただける方、何卒ご支援をたまわりたく、よろしくお願い申し上げます。

ご寄付をいただける場合、下記の連絡先までご一報いただけると幸いです。



不登校親子応援ねっと

メール f.ohen-net@live.jp

FAX 04-7182-0605(山本)

※お問い合わせは基本的にメールにてお願いいたします。

東葛エリアの不登校関連情報のキーステーション



ごあんない
と
活動のきろく



- 生活協同組合ちばコープのテーマネットに登録し、活動費助成を受けています。
(平成 23 年度申請中)

活動



東葛エリア不登校親子応援ガイドマップ発行

2009(平成 21)年 10 月発行。
東葛エリア(我孫子市、市川市、柏市、流山市、野田市、松戸市)の相談機関情報誌です。沿線情報もあわせて19の民間団体と11の公的機関を掲載しています。特に民間団体からは、「設立理念」や「活動状況」、子どもたちと親への「メッセージ」なども回答をいただいています。また、関連するテーマ取り上げ、必要な情報として3編のコラムとしました。



支援団体交流会と課外活動

■東葛エリア不登校支援団体交流会

2010(平成 22)年 10 月実施。

ガイドマップに掲載の団体を中心に、新たな団体も加わり、10 数団体、20 数名の方々が集まりました。各団体の活動紹介と抱える課題などの情報交換をし、その後に懇親会を行いました。不登校の子どもや親を支援している人同士が顔の見える関係をつくっていく機会を今後も提供したいと考えています。



■鉄道博物館見学

2011(平成 23)年 2 月実施。

大宮の鉄道博物館に、不登校の子どもと保護者、10 数名で見学に行きました。学校に行けず、体験学習の機会を失っている子どもたちの為に、楽しく学べる企画を立てていきます。

